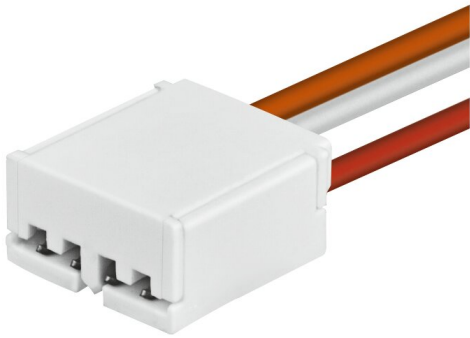


## PRODUKTDATENBLATT FX -SC08-G2-CT3PF-0500HF

LINEARlight FLEX® Tunable White | – Flex accessories



---

### Produktvorteile

- Einfache werkzeuglose Montage ohne Löten (CONNECTsystem)
- Verkürzte Montagezeit (CONNECTsystem)
- Flache Bauhöhe
- Hochgradig vibrationsbeständig (CONNECTsystem)
- Robuste Verbindung
- Anschluss an der Modul-Stirnseite oder an den Trennstellen möglich (CONNECTsystem)

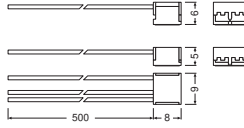
---

### Produkteigenschaften

- Quick and easy installation
- Compatible with Linearlight Flex
- Compatible with TEC Flex

TECHNISCHE DATEN

Maße & Gewicht



Länge	509,8 mm
Breite	9.2 mm
Höhe	4.8 mm
Produktgewicht	9,4 g

VERPACKUNGSGEOMETRIEN

EAN	Verpackungseinheit (Stück pro Einheit)	Abmessungen (Länge x Breite x Höhe)	Bruttogewicht	Volumen
4052899482999	Unverpackt 1		9.40 g	
4052899483002	Faltschachtel 20	316 mm x 246 mm x 41 mm	392.00 g	3.19 dm <sup>3</sup>
4052899483019	Versandschachtel 280	510 mm x 340 mm x 315 mm	6202.00 g	54.62 dm <sup>3</sup>

Die genannten Produktnummern beschreiben die kleinste bestellbare Mengeneinheit. Eine Versandeinheit kann mehrere Einzelprodukte beinhalten. Als Bestellmenge verwenden Sie bitte das Ein- oder Mehrfache einer Versandeinheit.

Haftungsausschluss

Änderungen und Irrtümer vorbehalten. Vergewissern Sie sich, dass Sie immer den neuesten Stand verwenden.